

Réseau Énergie
et Bâtiments

La Ville de Montréal sur la voie des réseaux thermiques urbains



Martin Tremblay, ing., Spécialiste en énergie, BTER, Ville de Montréal



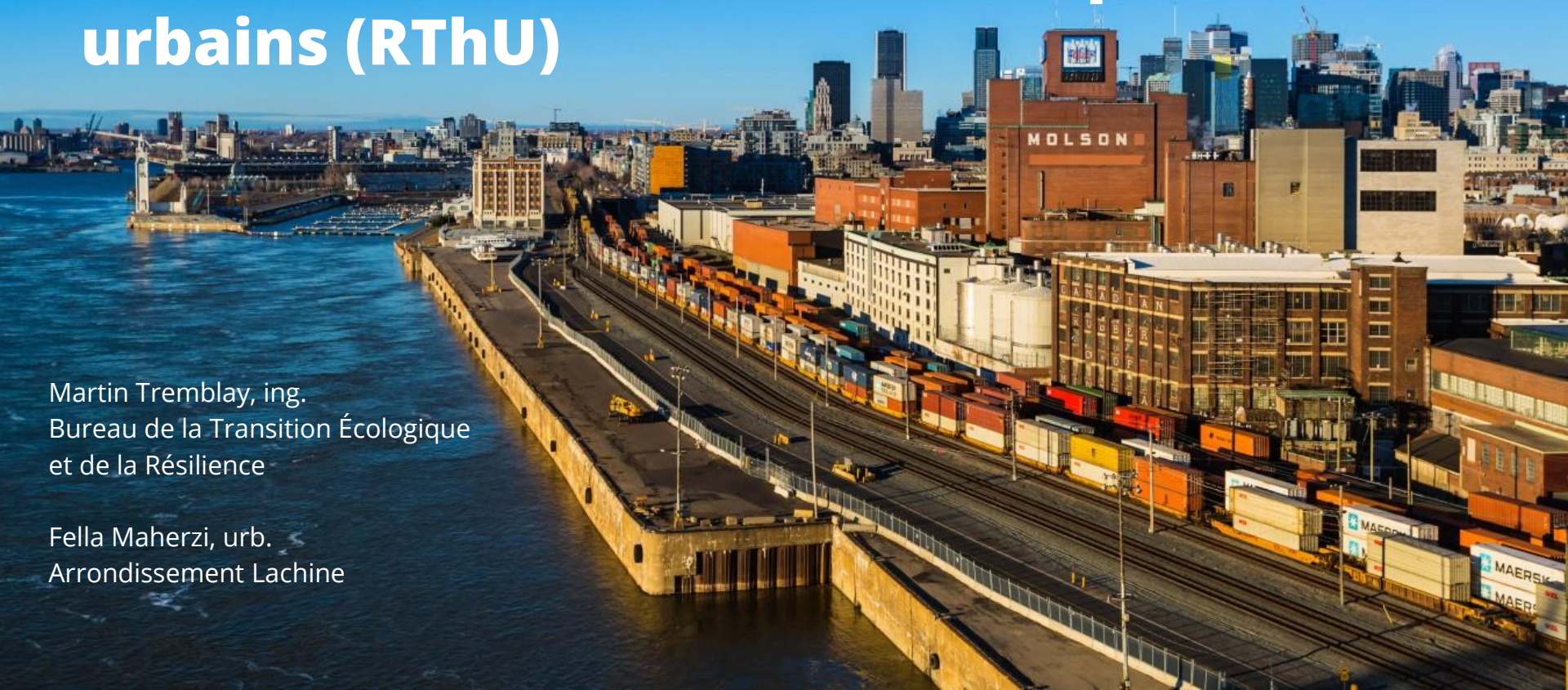
Fella Maherzi, Urbaniste., Conseillère en planification, Ville de Montréal

Montréal 

sur la voie des réseaux thermiques urbains (RThU)

Martin Tremblay, ing.
Bureau de la Transition Écologique
et de la Résilience

Fella Maherzi, urb.
Arrondissement Lachine



Plan de la présentation

- Intérêt de la ville pour les RThU
- Intérêt des promoteurs immobiliers
- Facteurs de rentabilité à considérer
- Secteurs convoités
- Mixité des usages
- Valorisation des rejets thermiques
- Modifications à venir sur la réglementation
- Modèle de gouvernance pressenti

L'intérêt de la ville pour les RThU

Réduction
des GES

Efficacité
énergétique

Résilience

Opportunité
de stockage



Intérêt des promoteurs immobiliers

- Les toitures comme milieu de vie
- La simplicité des systèmes mécaniques
- Un prix de l'énergie inférieur et prévisible
- Compatible avec les nouvelles normes et réglementations



Facteurs de rentabilité à considérer

**\$ Besoins futurs en
maintien d'actifs**

**\$ Évolution des coûts
d'électricité**

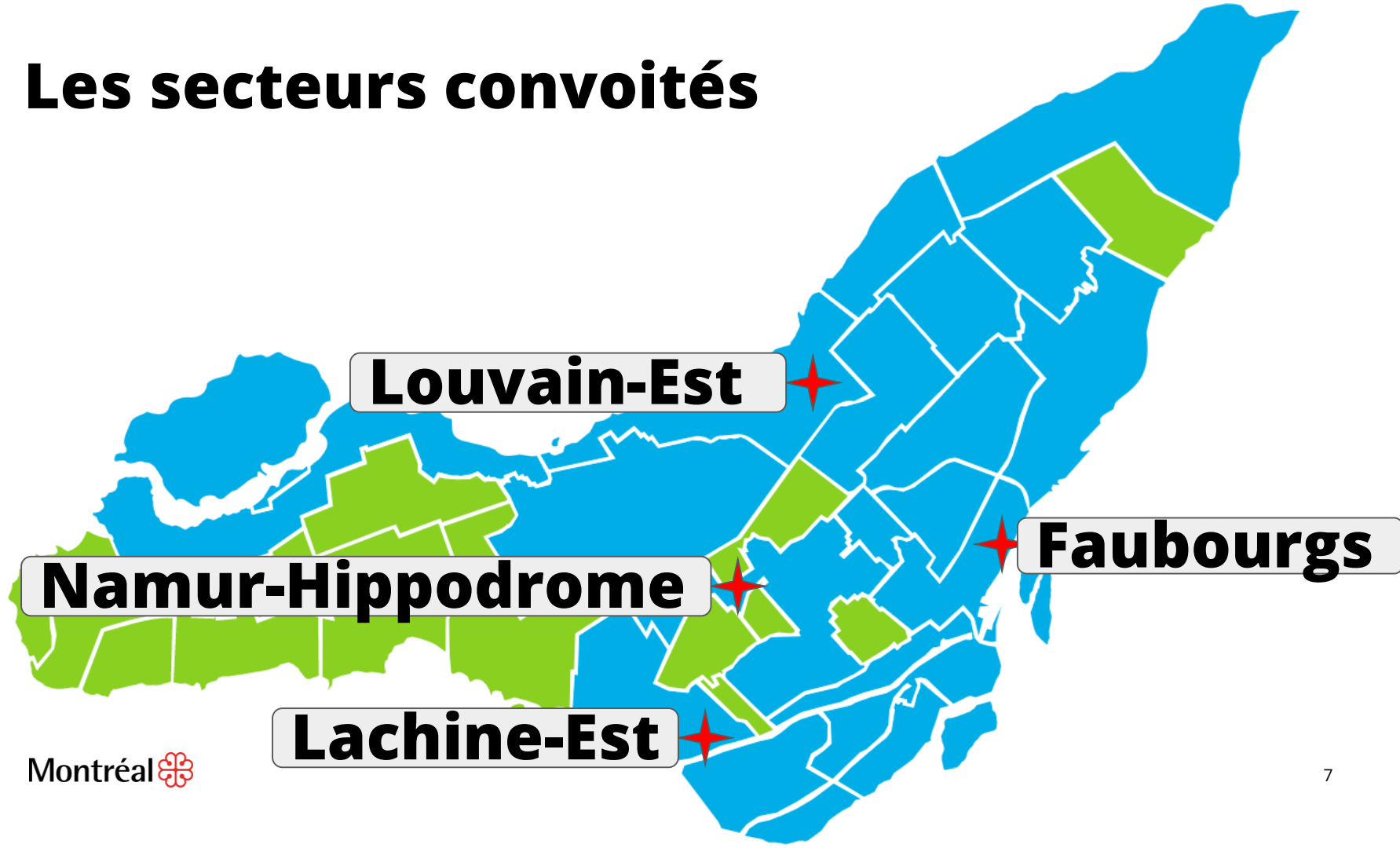
**\$ Coûts des émissions de
GES**

**\$ Opportunité d'éviter les
surcoûts d'appel de puissance**

**\$ Pérennité de la
performance énergétique**



Les secteurs convoités



La mixité des usages dans la littérature

- *plusieurs usages pour un même bâtiment ou pour un ensemble de bâtiments;*
- *définition évolutive, selon l'époque, le contexte géographique et la composition urbaine;*
- *s'observe à l'échelle de la rue (mixité horizontale) ou à l'intérieur d'un même bâtiment (mixité verticale);*
- *intègre principalement les fonctions résidentielle, commerciale et institutionnelle ... et depuis peu, la composante paysagère;*
- *Outil d'intégration sociale (mixité sociale), de soutien aux aires TOD et aux activités économiques, de dynamisation de milieux urbains et de réappropriation d'un lieu*

La mixité des usages dans le cas du redéveloppement du secteur de Lachine-Est

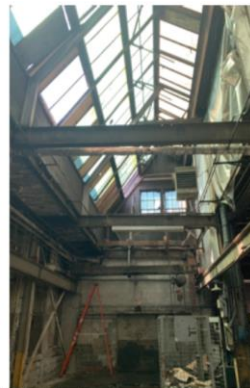
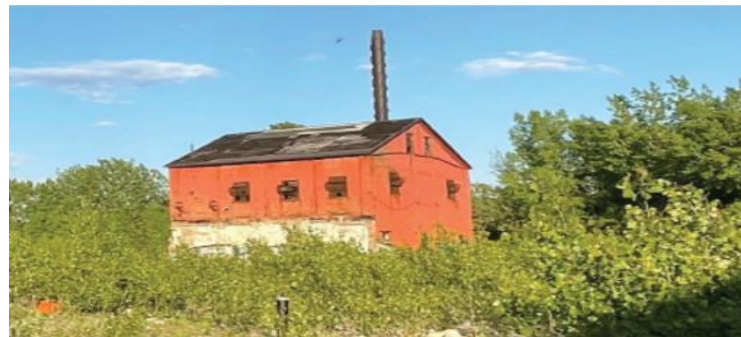
Secteur de Lachine-Est en quelques mots

- Ancien secteur industriel de 60 hectares, situé à l'entrée est de Lachine
- Compte plusieurs complexes industriels (Dominion Bridge, Stelfill).
- Projet de redéveloppement d'un écoquartier, encadré par un PPU*



*PPU (Programme particulier d'urbanisme): outil urbanistique de planification stratégique. Vise essentiellement des secteurs déstructurés (voies ferrées, cours d'eau, friches industrielles, centre-ville, ...).

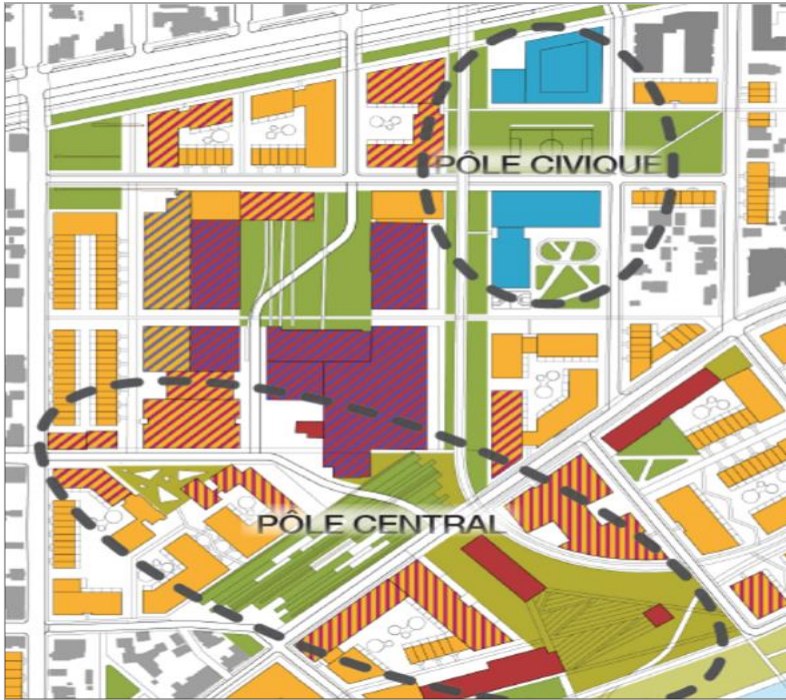
Lachine-Est c'est aussi des méga structures d'intérêt patrimonial ... vacantes ou vouées à le devenir, difficilement convertibles.



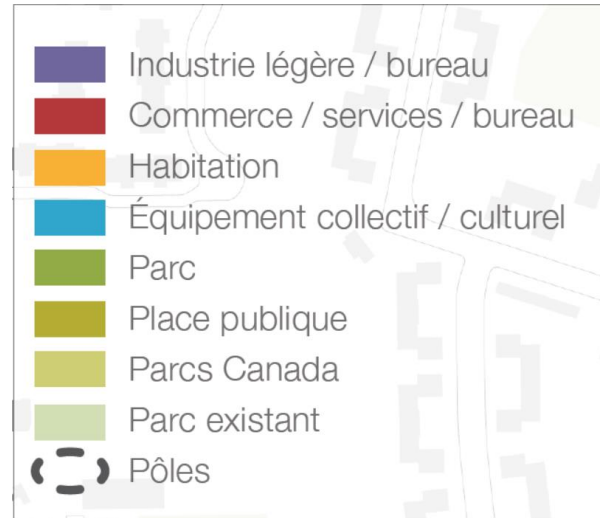
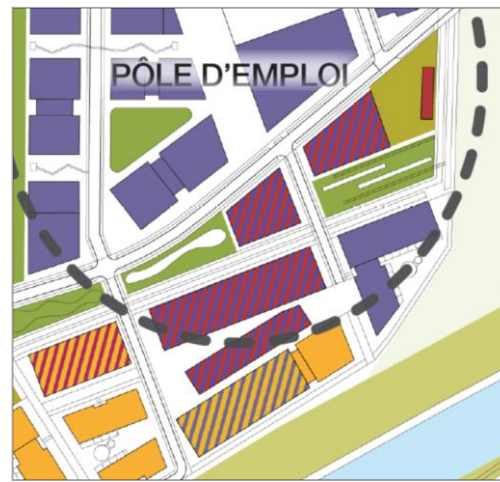
La mixité d'usages comme prémisses à la conservation et la mise en valeur du patrimoine industriel



L'innovation dans l'intégration de l'industrie à la notion de mixité.



- Espaces démesurés;
- Structures hautement contaminées;
- Intérêt historique et architectural
- implantation centrale



Les principaux obstacles à la mixité des usages

Codes et règlements de construction



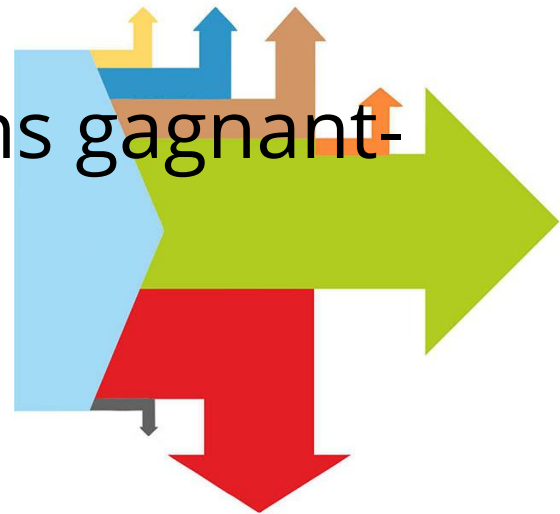
Culture et évolution de la société

- *Du quartier ouvrier à la cité dortoir*
- *La culture de la banlieue*
- *La démocratisation de l'automobile et l'évolution des transports en commun (notion de distance)*

Quels sont donc les usages industriels qui pourraient être introduits afin d'assurer la mixité souhaitée pour l'écoquartier Lachine-Est et la conservation du patrimoine industriel et permettent de poser les bases d'une boucle énergétique?

La valorisation des rejets thermiques

- Tirer avantage de la mixité
- Augmenter l'efficacité énergétique
- Bénéficier de la subvention du MERN pour les dépenses admissibles
- Identifier en amont les situations gagnant-gagnant potentielles



Les modifications à venir sur la réglementation municipale

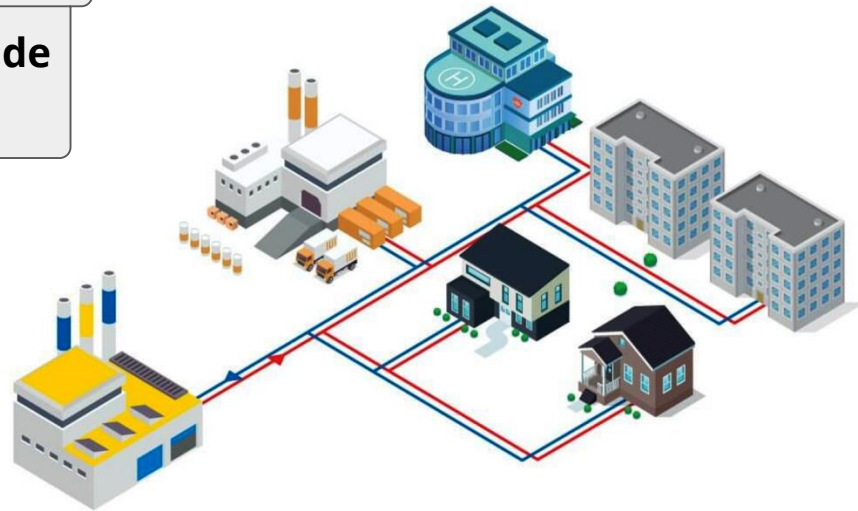
Définition de l'infrastructure

Obligation de se raccorder

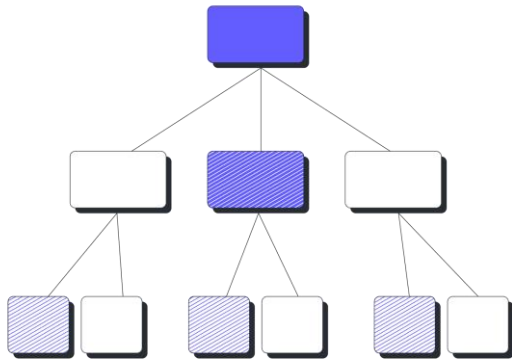
Pouvoir de Taxation

Paramètres de l'interface

...



Le modèle de gouvernance pressenti : La Société d'Économie Mixte



Montréal 

sur la voie des réseaux thermiques urbains (RThU)

Martin Tremblay, ing.
Bureau de la Transition Écologique
et de la Résilience

Fella Maherzi, urb.
Arrondissement Lachine



Montréal

QUESTIONS

Martin Tremblay, ing.
Bureau de la Transition Écologique
et de la Résilience

Fella Maherzi, urb.
Arrondissement Lachine

